

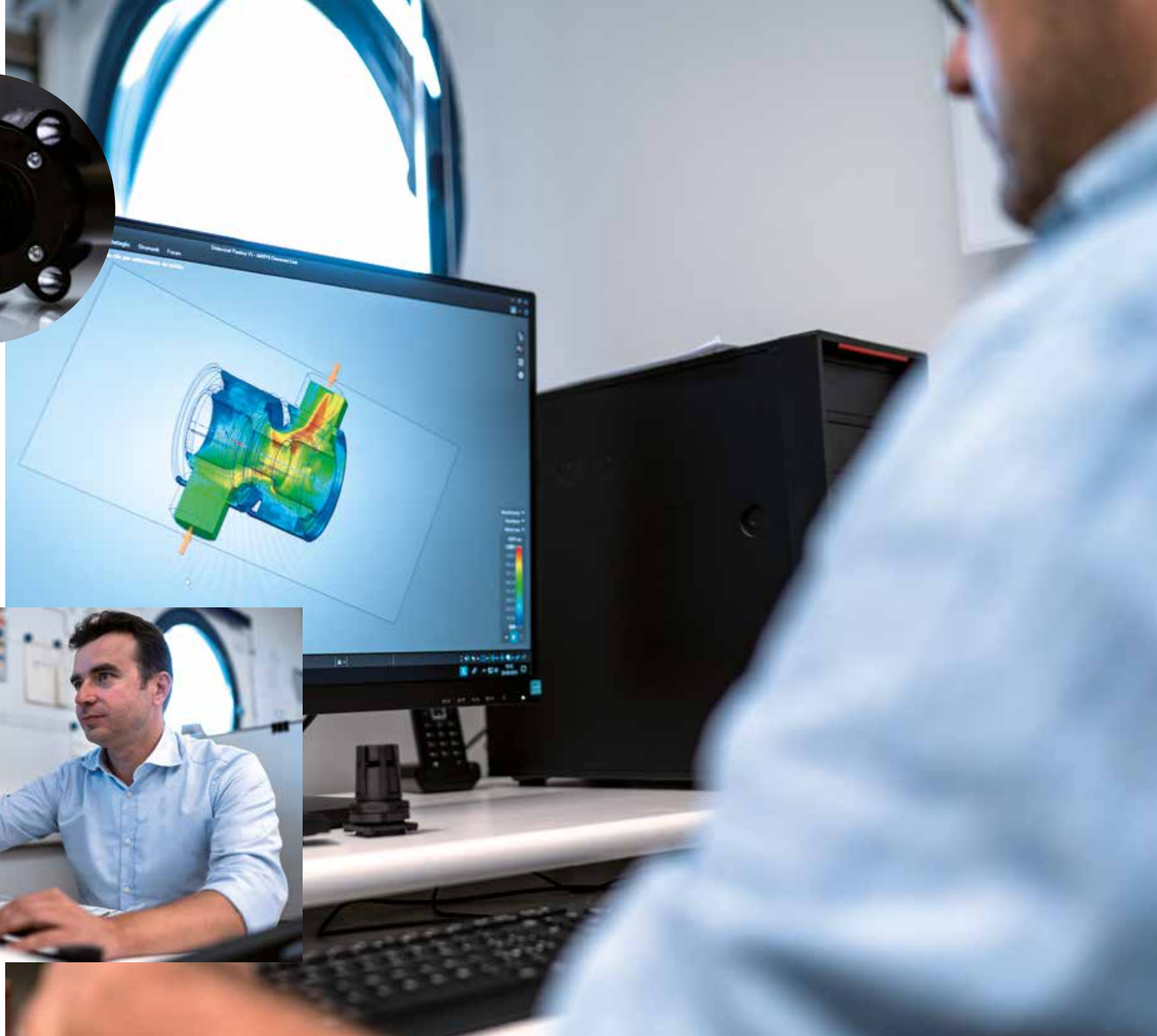
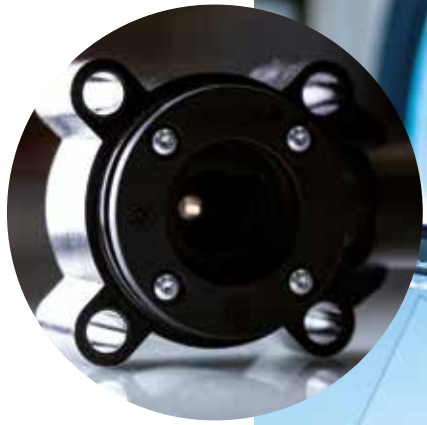
## LA PERFEZIONE: IDEE, TECNICA E COORDINAZIONE

In Stampotecnica tutto si muove all'unisono. Ogni fase è interna: dalla ricerca e sviluppo alla progettazione e costruzione degli stampi, dalle analisi degli elementi finiti alle simulazioni di riempimento, dal co-design fino alla produzione dei componenti e all'assemblaggio e collaudo di assiemi complessi. Ogni aspetto del processo è supportato da tecnologie, strumenti e impianti adeguati.

Una specializzazione che è un punto di riferimento nel panorama italiano dello stampaggio di tecnopolimeri termoplastici.

### PERFECTION IN THREE WORDS: IDEAS, TECHNOLOGY AND COORDINATION

In Stampotecnica, everything moves in unison. Every phase is internal: research and development, mould design and manufacturing, the finite element analysis, filling simulations, co-design, components production until testing of complex assemblies. Every aspect of this process is supported by appropriate technologies, tools and equipment. Our specialization is a reference point in the Italian panorama for thermoplastic technopolymers injection moulding.



# I DETTAGLI SONO LE FONDAMENTA DEL NOSTRO LAVORO

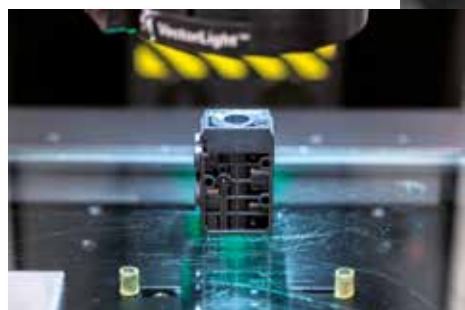
Il nostro ambito di attività è la gestione delle complessità, che deriva dal conoscere in profondità i bisogni e i mestieri dei nostri Clienti. Vogliamo metterci in ascolto, elaborare, conoscere e migliorare l'esistente per formulare proposte

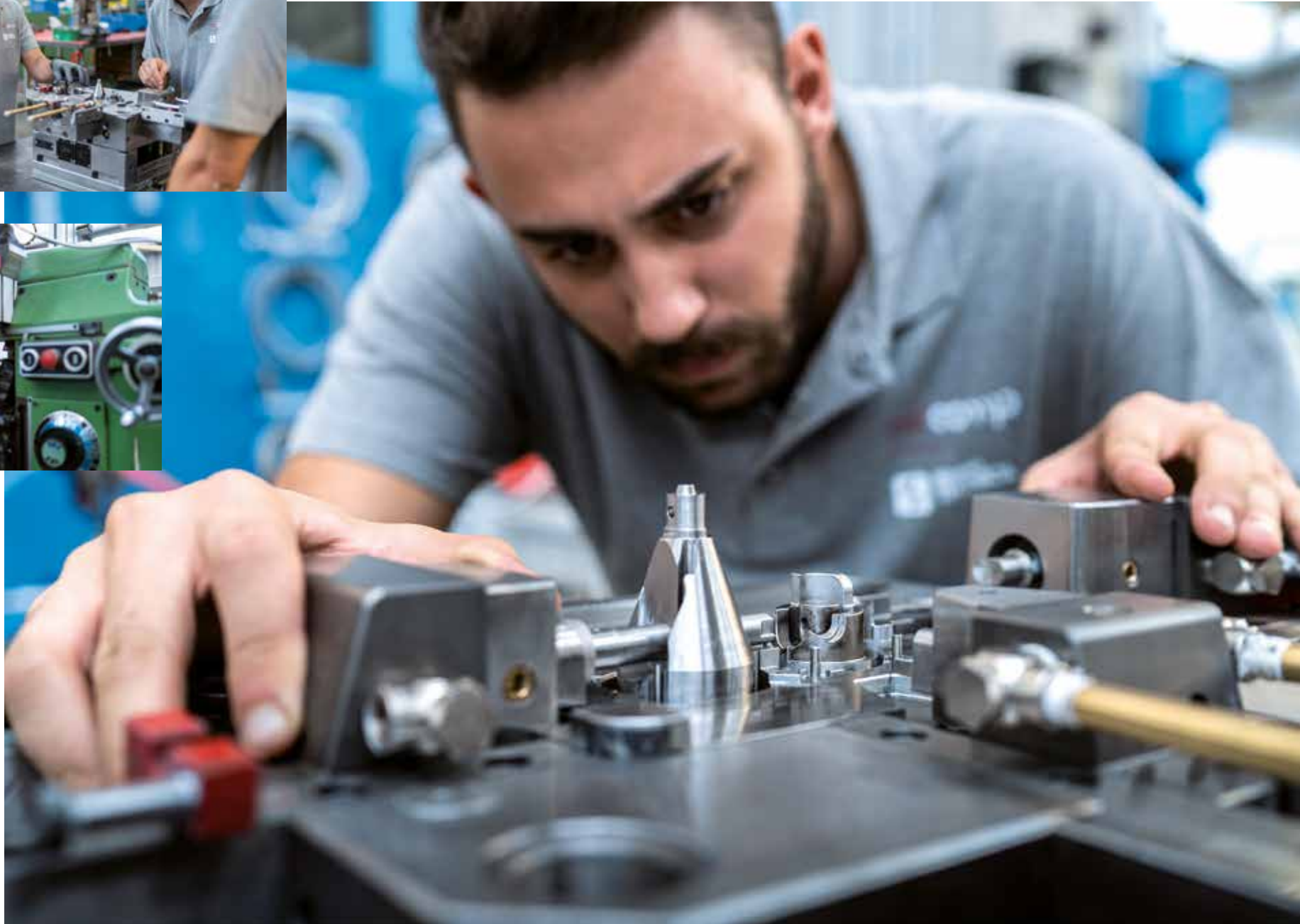
che siano vantaggiose e con un profilo di utilità e innovazione. Il nostro successo dipende dalla precisa volontà di essere fornitori, collaboratori e consulenti dei nostri Clienti.

## DETAILS ARE THE CORNERSTONE OF OUR WORK

Dealing with complexity is our field of activity: it comes from the deep knowledge of our Customer needs and crafts. We want to listen, elaborate, know and enhance the existing way of business,

in order to make advantageous, useful and innovative proposals. Our success depends on our clear willingness to be our Customers' suppliers, collaborators and consultants.







## LA PASSIONE È L'ENERGIA CHE CI DISTINGUE

Dietro i grandi risultati di Stampotecnica, ci sono le persone. Donne e uomini che animate da una cura ed una passione ancora artigianale, danno quotidianamente primaria importanza alla qualità del lavoro. In Stampotecnica ogni persona ha la possibilità di coltivare i propri sogni, farli crescere e diventare realtà. La crescita professionale, la fiducia e la formazione continua sono i pilastri su cui si regge l'intera organizzazione.

### PASSION AND ENERGY DISTINGUISH US

We believe that Stampotecnica good results are made by people: men and women who, driven by an artisanal care and commitment, daily give primary importance to the quality of work. Everyone has the chance to follow, let grow and make their dreams come true. Professional growth, trust and continuous training are the pillars of our organization.



# LE RELAZIONI, UNA COMPONENTE FONDAMENTALE

Le relazioni sono un costituente decisivo per Stampotecnica, perché agiamo in forte sinergia con tutti i partner coinvolti nella nostra filiera lavorativa. Mezzo secolo di valori forti in comune, di collaborazioni sinergiche, di senso di appartenenza e di affinità elettive. Mezzo secolo di successi mirabili, basati sulla reciproca fiducia e su luoghi a misura di persona, dove risulta agevole condividere le proprie conoscenze e spendersi al massimo per il proprio lavoro.

## RELATIONSHIP, A FUNDAMENTAL INGREDIENT

Relationships are extremely decisive for Stampotecnica, because we work in close synergy with all the involved partners in our professional field. We have half a century of strong common values, synergic partnerships, sense of belonging and elective affinities. 50 years of outstanding achievements, marked by mutual trust and places on a human scale, where it's easy to share our expertise and to do our best in our job.







STAMPOTECNICA S.R.L.

VIA MARTIRI DI CERVAROLO, 5  
42015 CORREGGIO (RE) ITALY

T. +39 0522 641840  
INFO@STAMPOTECNICA.COM  
WWW.STAMPOTECNICA.COM

ART: KALIMERA.IT